

**ART
LAB**

documenta

GLEIS 1
HAUPTBAHNHOF REGENSBURG

Evolution of Fish

Tamiko Thiel und /p

Enter the Plastocene
Immersive AR Video Installation

Ausstellung: 08. Oktober - 14. November 2021
Öffnungszeiten: Mi. - So., 14.00 - 19.00 Uhr, Eintritt frei

www.documenta.de

TAMIKO THIEL

Die deutsch-amerikanische Künstlerin Tamiko Thiel ist auf Video-Installationen und Digitale Kunst spezialisiert. Sie ist eine Pionierin der digitalen Kunst. 2018 wurde sie mit dem kanadischen *Montreal Visionary Pioneer Award* der Société des Arts Technologiques (SAT) ausgezeichnet. Dabei hob die Jury besonders Thiels politisch engagierten und sozialkritischen Ansatz hervor. Ihr erstes „großes Kunstwerk“ gestaltete sie als leitende Produkt-Designerin. Es war das Gehäuse der „Connection Machine CM-1/CM-2 (1986/1987)“ von Danny Hillis, dem ersten kommerziellen Supercomputer mit künstlicher Intelligenz (KI). Dieses Design beeinflusste später die KI-Technologie von Google und inspirierte Steve Jobs. Heute befindet sich das Gehäuse in den Sammlungen des Museum of Modern Art in New York und der Smithsonian Institution.

Tamiko Thiels erste VR-Arbeit entwickelte sie als Produzentin/Creative Director der Starbright World (1994–1997) mit Steven Spielberg. 2000 entstand mit „Beyond Manzanar“ ihr erstes Virtual Reality-Kunstwerk. Es ist gleichzeitig das erste VR-Kunstwerk, das 2002 von einer US-Kunstsammlung, dem San Jose Museum of Art, angekauft wurde.

Ausstellung: 08. Oktober – 14. November 2021
 Öffnungszeiten: Mi.–So., 14.00–19.00 Uhr, Eintritt frei
 Eröffnung: 07. Oktober 2021, 18.00 Uhr
 Artist Talk: 16. Oktober 2021, 16.00 Uhr
 Führungen: nach Vereinbarung, für Schulklassen auch an Vormittagen unter 0941 / 55133 oder info@documenta.de

documenta ART LAB Gleis 1

Das documenta ART LAB Gleis 1 befindet sich in der **ehemaligen Fußgängerunterführung im Hauptbahnhof Regensburg**, Einstieg auf Gleis 1.

Zwischen den Polen Wissenschaft und Kunst versteht sich das documenta ART LAB Gleis 1 als Experimentierfeld. Die Menschen am Bahnhof sind dabei Teil dieses interaktiven Experiments. „Wir bringen die Kunst zu den Menschen“ – so lautet das documenta-Prinzip für **raumbezogene Kunst im öffentlichen Raum**. Zwischen März und November zeigt der documenta e.V. hier regelmäßig wechselnde Installationen internationaler Künstler*innen oder Gruppen. Besucher*innen erwarten **interdisziplinäre Kunsterlebnisse**.

Der documenta e. V. steht für den internationalen Kulturaustausch der 14 Länder an der Donau: Multimedia, Performance, Installation, Fotografie, Malerei, Crossover – grenzenlos. Mit wechselnden Ausstellungen im documenta ART LAB Gleis 1 am Hauptbahnhof Regensburg und dem Artist in Residence-Programm HERITAGE TODAY/TOMORROW konzentriert sich der Verein auf Kunst im öffentlichen Raum. Er ist die Initiative seiner künstlerischen Leiterin Regina Hellwig-Schmid und wurde 2002 in Regensburg gegründet. Der documenta e.V. schärft das Profil der Welterbe-Stadt als Ort zeitgenössischer Kunst.



www.documenta.de/art-lab-gleis-1
 documenta e.V., Am Wiedfang 5, 93047 Regensburg



Dank an:

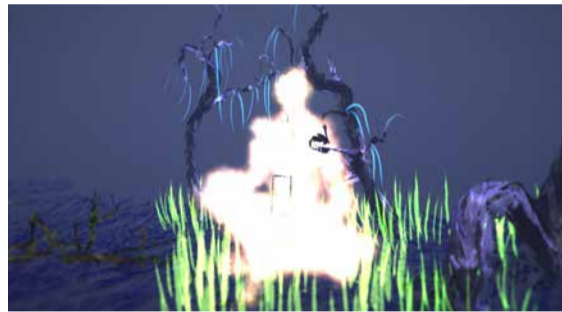


Nächste Ausstellung, März 2022:
 Borjana Venzislavova „WE/RE NATURE“



oben: „Unexpected Growth“ mit Tamiko Thiel und /p Alle Fotos: Tamiko Thiel

Als Google VR Tilt Brush Artist in Residence schuf Tamiko Thiel „Land of Cloud“ (2017). „Atmos Sphaerae“ entstand 2021 für die DiMoDA 4.0 VR-Plattform, kuratiert von Christiane Paul.



„Land of Cloud“ (Detail), 2017

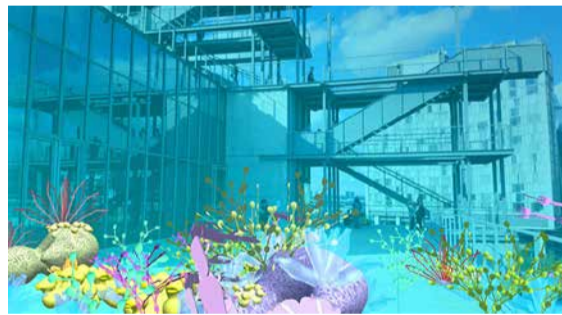
In AR-Guerilla-Interventionen stellte Tamiko Thiel 2012 in der Tate Modern, 2011 auf der Biennale in Venedig und 2010 im Museum of Modern Art in New York aus. Ihre Werke befinden sich in den Sammlungen des Museum of Modern Art und Whitney Museum in New York.

/p

Seit 2018 arbeitet Tamiko Thiel mit dem deutschen Multimedia-Künstler /p zusammen. /p ist erfahrener Software-Entwickler und hat seit 1994 zahlreiche internetbasierte und Virtual Reality-Projekte bearbeitet. Seine eigene Augmented Reality Installation „Ay Corona“ hat im Oktober 2021 am VRE (Virtual Reality Experience) in Rom Premiere.

TAMIKO THIEL & /p

Gemeinsam entwickelten Tamiko Thiel & /p 2018 die AR Installation „Unexpected Growth“, die das Whitney Museum in New York in Auftrag gegeben hat und die sich nun in der Sammlung des Hauses befindet. Für das Digital Graffiti Festival in Florida kreierten sie 2019 „Evolution of Fish“. Im November 2021 präsentieren sie ihre Arbeit „ReWildAR“ anlässlich des 175. Jubiläums des Smithsonian in Washington.



„Unexpected Growth“, 2018

ENTER THE PLASTOCENE

„Enter the Plastocene“ – der Weg in die farbenprächtige Unterwasserwelt führt durch eine Korallenhöhle. Besucher*innen des documenta ART LAB Gleis 1 erleben sich selbst inmitten von schillernden Fischeschwärmen. Von hier aus posten Erwachsene und Kinder die abgefahrensten Selfies direkt aus der ehemaligen Fußgängerunterführung am Hauptbahnhof Regensburg.

Für den documenta e.V. gestalten Tamiko Thiel & /p eine exakt auf die Regensburger Location abgestimmte immersive Augmented Reality-Installation. Unter dem Titel „Enter the Plastocene“ thematisiert Tamiko Thiel gemeinsam mit /p das lebendig Leuchtende am Meeresgrund sowie seine Zerstörung.

Kunststoffmüll türmt sich auf dem Meeresboden. Die Menschen haben den Meeresbewohnern ein völlig neues Zeitalter beschert und die Besucher*innen stehen mittendrin im „Plastocene“. Kunststoff ist traurigerweise fester Bestandteil der Weltmeere geworden und nicht mehr zu entfernen.

Mit „Enter the Plastocene“ widmet sich der documenta e.V. zum wiederholten Mal Fragen von Umweltzerstörung, Klimawandel, Mensch und Natur – weil Kunst einen anderen Zugang zu diesen Themen ermöglicht.

